

Kobiline

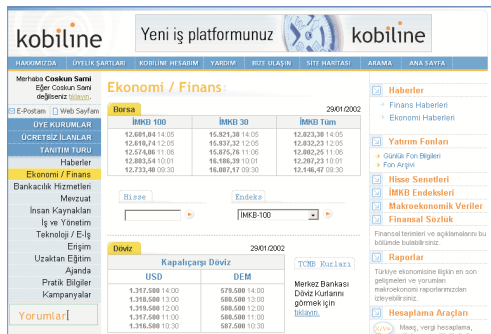
Koç ve Microsoft'tan KOBİ'lere İş Platformu

Yapım yılı: 2001 | www.kobiline.com

Netwise ve teknoloji ortağı Praksis, Koç Holding ve Microsoft Türkiye'nin KOBİ'lere yönelik iş portalı projesi Kobiline'ı Haziran 2001'de hayata geçirdi.

Kobiline, KOBİ'lerin sunduğu büyük iş potansiyelini değerlendirmek ve KOBİ'lerin ürün ve hizmetlerini pazara taşıyacak bir kanal yaratmak amacıyla kuruldu. Portal, her biri alanlarında uzman pek çok firma tarafından destekleniyor. Bu firmalar arasında Koç.net, Koçbank, Andersen, Dünya Gazetesi, Logo Business Solutions, Koç Bryce ve Netwise sayılabilir.

Netwise ve Praksis, Kobiline projesinin uzun dönemli iş ortağı olarak çalışmakta.



Proje:

Praksis, Kobiline portalını veritabanı temelli dinamik bir site olarak programlanmıştır. Tüm sayfalarda detaylı arama fonksiyonları çalışmaktadır.

Kobiline için Üyelik Altyapısı ve Yetki Sistemi hazırlanmış; kolay kullanılabilir Hesaplama Araçları geliştirilmiş; Forum /Soru Sorma altyapısı kurulmuş; Seri İlanlar köşesi oluşturulmuştur. Web Sihirbazı uygulamasıyla da Kobiline üyeleri kolayca, profesyonel görünümlü bir web sitesi hazırlayabilmektedirler.

Kobiline "Yerel Açılımlar" hizmeti kapsamında Netwise, 16 ayrı il için özelleştirilmiş Kobiline alt siteleri hazırlanmıştır. Kobiline portalının banner reklamları ve pop-up pencere uygulamaları da Netwise tarafından yapılmaktadır.

Sonuçlar:

Kobiline, KOBİ'lere yönelik iş portalleri arasında öncü niteliktedir ve en başarılı örneklerden biridir. Netwise ve Kobiline arasındaki başarılı ve verimli çalışma, portalın güncellenmesi ve yeniliklerle zenginleştirilmesinde de devam etmektedir.

Sitenin açıldığı ilk 5 gün içerisinde 5000 firma ve birey portala üye olmuş; üye sayısı Mart 2002 itibarıyla 20000'e ulaşmıştır.